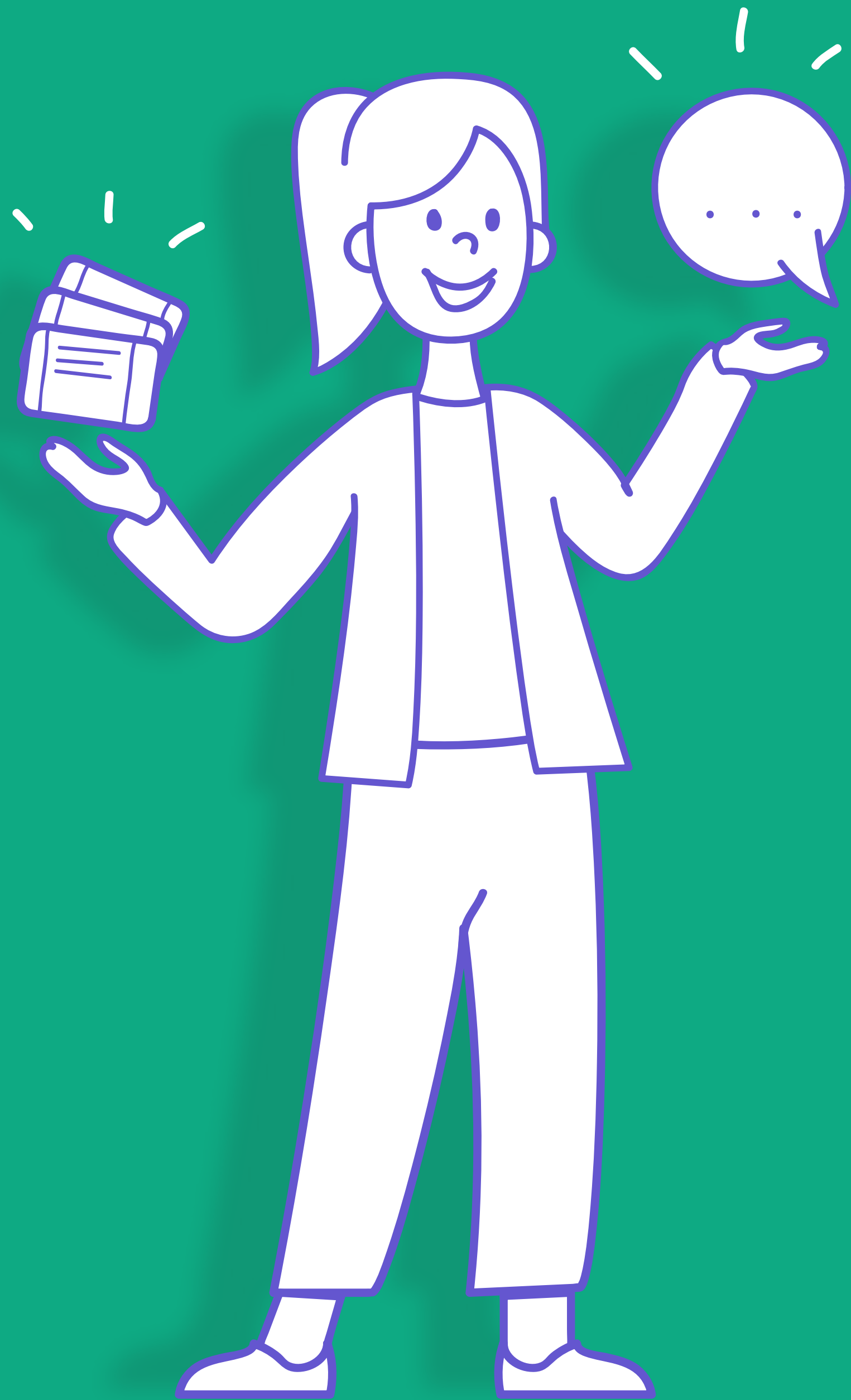


Dilemmax

Instructie spelbegeleiders

morals at work
Integriteitsspellen





De rol van een spelbegeleider

De spelbegeleider:

- Faciliteert een bijeenkomst waarin hij/zij de groep helpt via een dialoog tot gezamenlijke resultaten te komen
- Luistert, stelt vragen, vraagt door en houdt het doel van het spel in de gaten
- Is neutraal ten opzichte van de inhoud en de groep
- Schept een sfeer waarin deelnemers worden uitgenodigd actief mee te doen
- Zorgt voor goede balans tussen spel spelen en dialoog/discussie
- Verzamelt input voor teamreflectie aan het einde van het spel
- Dient zich lekker voelen in het begeleiden van het spel



Omgaan met weerstand

- Uitingen van weerstand hebben voorrang op de inhoud.
- Laat de inhoud vallen als je weerstand herkent. Benoem wat je waarneemt.
- Vraag door en luister: probeer het standpunt van de ander te begrijpen.
- Blijf rustig en bespreek opties.
- Check of de weerstand voldoende besproken is en ga dan pas verder met het spel.

Observatiepunten tijdens het spel



Hoe verloopt de interactie?
(Onderhandelen, groepsdruk,
kennis delen, verzet.)



Hoe is de betrokkenheid?
(Wordt er geluisterd, samengevat
en doorgevraagd?)



Tips & tricks voor de spelbegeleider

- Vertel de deelnemers dat zij erop mogen vertrouwen, dat wat gezegd wordt niet doorverteld wordt.
- Leg voordat je schudt de protestkaarten apart en leg ze daarna boven op het stapeltje voordat je de kaarten uitdeelt; daardoor krijgt iedere speler minstens één protestkaart.
- Geef de deelnemers een minuut of twee de tijd om de kaarten te bekijken en te sorteren voordat je met spelen begint. Vertel ondertussen nog even de spelregels.
- Neem geen genoegen met een abstract en/of sociaal wenselijk antwoord. Vraag naar ervaringen en voorbeelden uit de praktijk.
- Zorg dat je alle spelers bij het gesprek betreft. Vraag bijvoorbeeld aan één van de andere spelers wat hij/zij zou doen in zo'n geval. Vraag ook eens naar argumenten die je kunt inbrengen tegen het gekozen antwoord.
- Lees goed wat er in de situatieschetsen en eventuele antwoorden feitelijk staat. Vaak biedt ook dat een aanknopingspunt om door te vragen.
- Zorg ervoor dat de speler die aan de beurt is als laatste iets kan zeggen over het dilemma dat besproken wordt. Hij/zij is immers eigenaar van het probleem.
- Als je merkt dat een bepaald dilemma de deelnemers niet aanspreekt, houd het dan kort en ga door naar de volgende speler. Er zijn nog genoeg aansprekende dilemma's.

Evaluatieformulier spelers

Onderdeel	Waardering (1-10)	Toelichting
Duidelijkheid van de regels en uitleg	<input type="text"/>
Relevantie spelvragen en -opdrachten	<input type="text"/>
Sfeer en veiligheid	<input type="text"/>
Spelplezier	<input type="text"/>
Deskundigheid van de begeleiding	<input type="text"/>

Wat blijft je bij van de sessie?

.....
.....

Welke ideeën of tips heb je om de besproken dilemma's aan te pakken?

Organisatie
.....
.....
Collega's/team
.....
.....
Persoonlijk
.....
.....

Mogelijke vervolgstappen

.....
.....



morals at **w**ork

Integritätsspielen