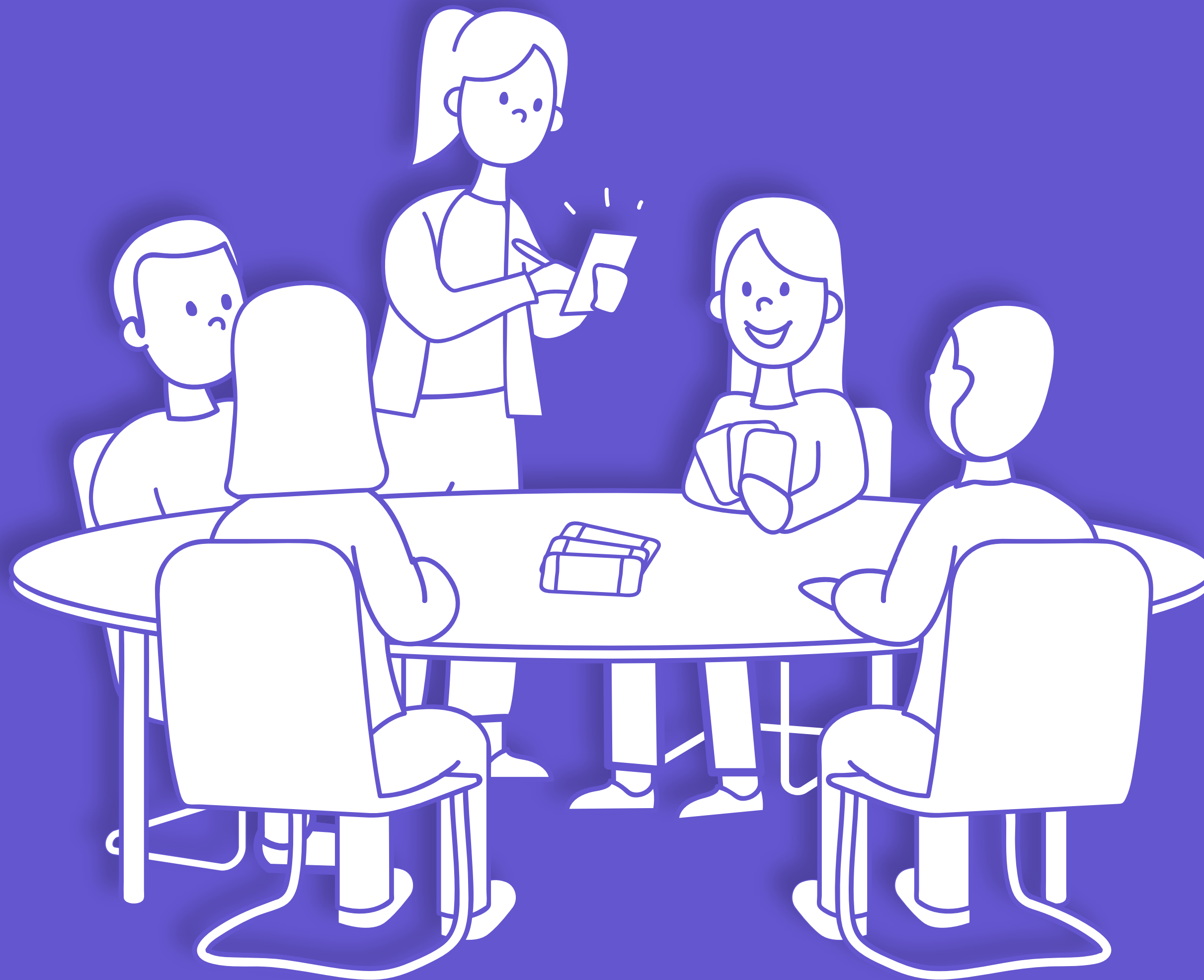


Dilemma

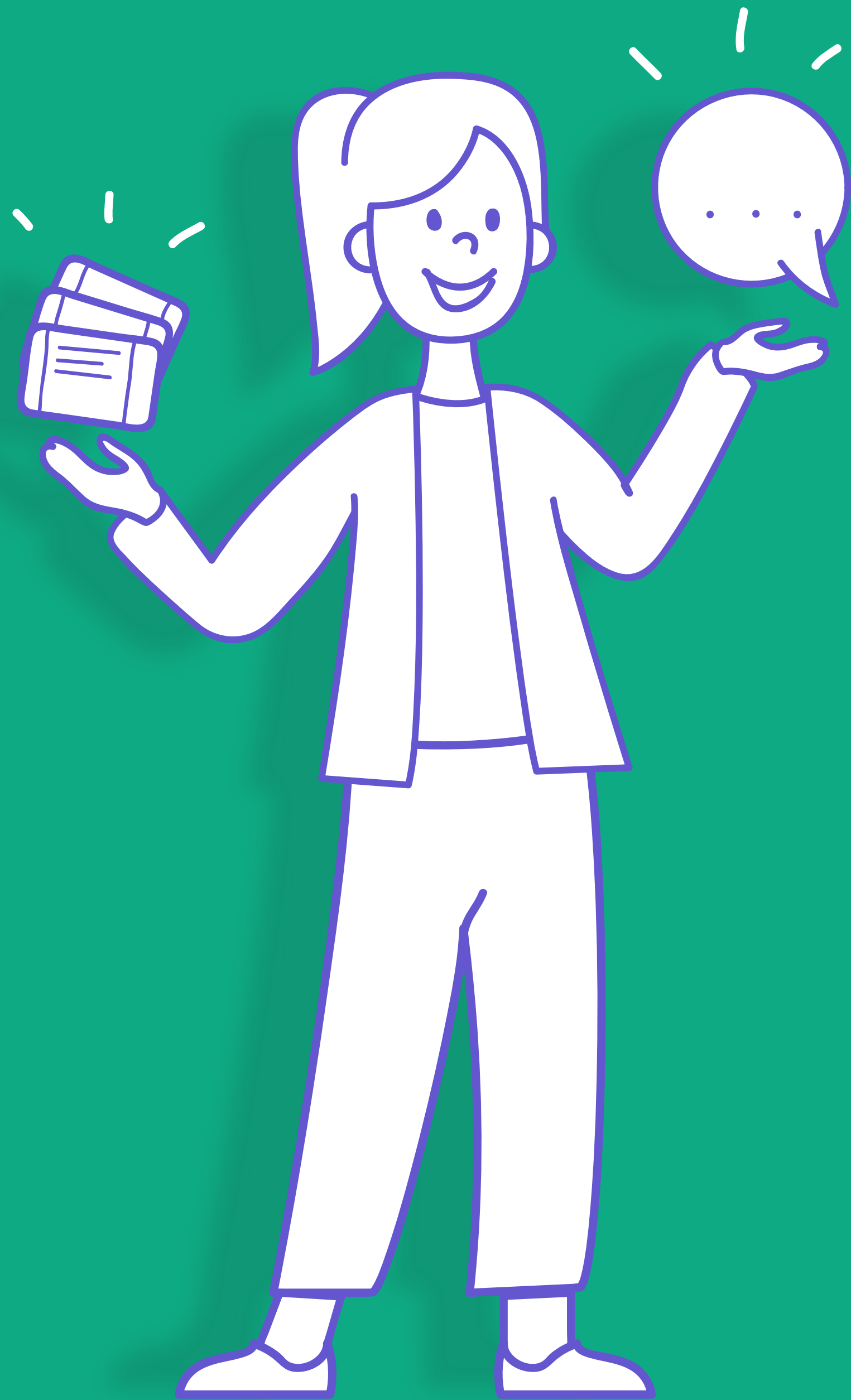
Instructie spelbegeleiders





Algemeen

- De spelbegeleiders dienen zichzelf in hun rol te vertrouwen: zij moeten zich lekker voelen in het begeleiden van het spel.
- De rol als spelbegeleider is faciliterend. Hij/zij stuurt niet op inhoud, maar luistert, stelt vragen, vraagt door en houdt het doel van het spel in de gaten.
- De spelbegeleider verzamelt input voor teamreflectie aan het einde van het spel.



Houding en vaardigheden

- De spelbegeleider faciliteert een bijeenkomst waarin hij/zij de groep helpt via een dialoog tot gezamenlijke resultaten te komen.
- Is neutraal ten opzichte van de inhoud en de groep.
- Schept een sfeer waarin deelnemers worden uitgenodigd actief mee te doen en verantwoordelijkheid te dragen voor het resultaat.
- Zorgt voor goede balans tussen spel spelen en dialoog/discussie.



Omgaan met weerstand

- Uitingen van weerstand hebben voorrang op de inhoud.
- Laat de inhoud vallen als je weerstand herkent. Benoem wat je waarneemt.
- Vraag door en luister: probeer het standpunt van de ander te begrijpen.
- Blijf rustig en bespreek opties.
- Check of de weerstand voldoende besproken is en ga dan pas verder met het spel.

Observatiepunten tijdens het spel



Hoe verloopt de interactie?
(Onderhandelen, groepsdruk,
kennis delen, verzet.)



Hoe is de betrokkenheid?
(Wordt er geluisterd, samengevat
en doorgevraagd?)



Tips & tricks voor de spelbegeleider

- Vraag de deelnemers te bevestigen dat iedereen erop mag vertrouwen, dat wat gezegd wordt niet doorverteld wordt.
- Leg voordat je schudt de protestkaarten apart en leg ze daarna boven op het stapeltje voordat je de kaarten uitdeelt; daardoor krijgt iedere speler minstens één protestkaart.
- Als een dilemma meer tijd vraagt dan in de spelsessie beschikbaar is, gebruik dan een Parkeerkaart om de betreffende spelers een afspraak te laten maken met elkaar om dat dilemma op een ander moment grondig te bespreken.
- Als je merkt dat een bepaald dilemma de deelnemers niet aanspreekt, houd het dan kort en ga door naar de volgende speler. Er zijn nog genoeg aansprekende dilemma's.
- Lees goed wat er in de situatieschetsen en eventuele antwoorden feitelijk staat. Vaak biedt ook dat een aanknopingspunt om door te vragen.
- Neem geen genoegen met een abstract antwoord, vraag dan naar ervaringen en voorbeelden uit de praktijk. Daarna toevoegen nieuw punt, tekst wordt: Zorg dat je alle spelers bij het gesprek betreft. Vraag bijvoorbeeld aan één van de andere spelers wat die zou doen in zo'n geval. Vraag ook eens naar argumenten die je kunt inbrengen tegen het gekozen antwoord.
- Loof de deelnemers voor hun integriteit.

Evaluatieformulier spelers

Onderdeel	Waardering (1-10)	Toelichting
Duidelijkheid van de regels en uitleg	<input type="text"/>
Relevantie spelvragen en -opdrachten	<input type="text"/>
Sfeer en veiligheid	<input type="text"/>
Spelplezier	<input type="text"/>
Deskundigheid van de begeleiding	<input type="text"/>

Wat blijft je bij van de sessie?

.....
.....

Welke ideeën of tips heb je om de besproken dilemma's aan te pakken?

Organisatie
.....
.....
Collega's/team
.....
.....
Persoonlijk
.....
.....

Mogelijke vervolgstappen

.....
.....



morals at **w**ork

Gaming Training Advies